



Technique

3D Brushed

Fiche produit
Specification sheet



DOC (2021/04 version)

Page
1/2

3D BRUSHED : TRANSFERT DIE-CUT LASER À EFFET METAL BROSSÉ

Le transfert Die-Cut 3D brushed est réalisé dans une matière en relief texturée à effet métal brossé. Sa surface originale offre des reflets brillants et permet de jouer subtilement avec la lumière et l'exposition. Son épaisseur est de 0,8mm. Disponible en 3 coloris : argent, or ou noir.

3D BRUSHED : LASER DIE-CUT TRANSFER WITH METAL BRUSH EFFECT

3D Brushed Die-Cut transfers are created with a 0.8mm metallic effect relief texture. The shiny reflections subtly change as light plays across its novel surface. Available in 3 colours: silver, gold, or black.

3D Brushed D503
Argent-Silver



3D Brushed D505
Or-Gold



3D Brushed D504
Noir-Black



3D Brushed



Transfert découpe Laser prêt à l'emploi
Laser-cut heat transfer ready to apply

Monocouleur - Texture métal brossé
Monocolour - Brushed metal texture

Épaisseur du transfert
Transfer thickness $\downarrow \uparrow$ 0,8mm

Adapté aux tissus clairs et foncés
Suitable for light and dark fabrics

Opacité totale du transfert
Total opacity of the heat transfer

Finesse minimum réalisable
Minimum thickness possible $\geq 3pt$
 $\geq 1mm$

Elasticité du transfert
Stretchability

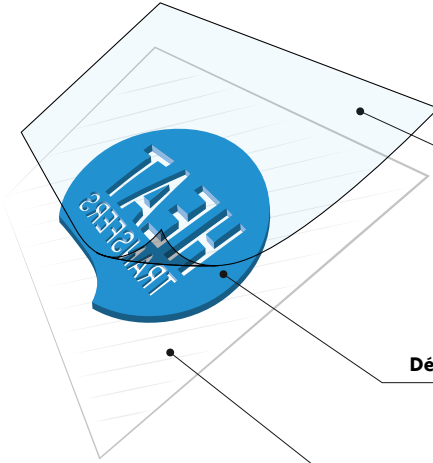
Résistance à l'abrasion et aux frottements
Abrasion resistance

Transfert sur feuille transparente
Transparent transfer media

Conditionné à l'unité ou en rouleau
Packed per unit or on rolls

Conditions de lavage
Washing instructions

Résistance aux lavages
Washing resistance



Film de protection
(à retirer avant la pose)

Protective liner
(to be removed before application)

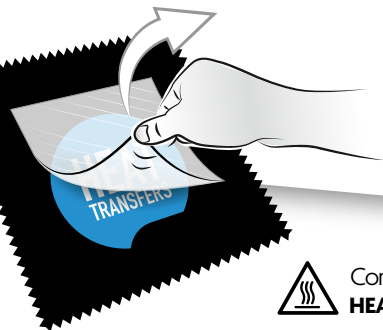
Découpe de matière 3D, épaisseur de 0.8mm

3D material cut, 0.8mm thick

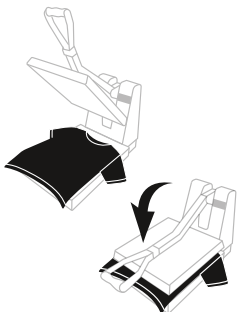
Transfert sur feuille transparente
(à retirer après la pose)

Transparent media for transfer
(to be removed after application)

Page 2/2



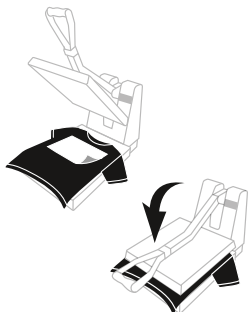
Conditions de pose du transfert
HEAT TRANSFER APPLICATION MODE



170 - 180 °C
340 - 355 °F

5 - 10 Sec.

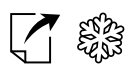
3.5 bars



170 - 180 °C
340 - 355 °F

15 - 20 Sec.

3.5 bars



Cold Peel
Froid-Kalt
Freddo-Frío



Les conditions de pose sont données à titre indicatif.

Il est impératif de vérifier en situation réelle si le résultat obtenu en fonction du matériel de pose et du support utilisés convient. Toutes les informations données sont modifiables sans préavis.

This application mode is only given for information.

It is the user's responsibility to check that the transfers are suitable for the garment decoration purpose and that they are compatible with the base fabric/material. All the information given are modifiable without previous notice.