



Technique

3D Pantone & Fluo

Fiche produit
Specification sheet



DOC (2021/04 version)

TRANSFERT DIE-CUT LASER AVEC COULEUR PERSONNALISÉE

Le transfert Die-Cut 3D Pantone&Fluo est un marquage en relief de 0,8mm d'épaisseur, avec mise à la teinte. Cette technique monocouleur permet de réaliser vos transferts dans le coloris Pantone de votre choix ou toute autre référence colorimétrique, y compris fluorescente. Sous la couleur choisie, le profil du transfert est blanc (ou noir, sur demande).

LASER DIE-CUT TRANSFER WITH CUSTOM COLOUR

3D Pantone&Fluo Die-Cut transfers are created with a specifically coloured 0.8mm relief texture. This monochrome process enables the creation of 3D transfers in a specified Pantone colour, or any other colour chart, including fluorescent colours. Below the chosen colour relief the transfer shape is in white (or black upon request).

3D Pantone&Fluo

Couleur personnalisée avec profil blanc
(ou noir sur demande)
Custom colour with white transfer shape
(or black upon request)





Transfert découpe Laser prêt à l'emploi
Laser-cut heat transfer ready to apply

Monocouleur - aspect mat
Monocolour - matt finish

Épaisseur du transfert
Transfer thickness $\downarrow \uparrow$ 0,8mm

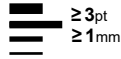
Adapté aux tissus clairs et foncés
Suitable for light and dark fabrics



Opacité totale du transfert
Total opacity of the heat transfer



Finesse minimum réalisable
Minimum thickness possible $\geq 3pt$
 $\geq 1mm$



Elasticité du transfert
Stretchability



Résistance à l'abrasion et aux frottements
Abrasion resistance



Transfert sur feuille transparente
Transparent transfer media



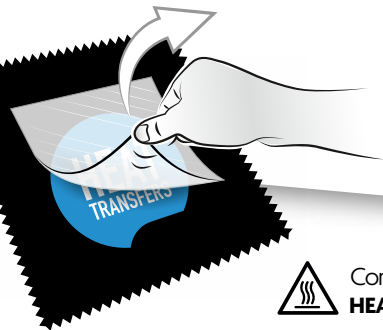
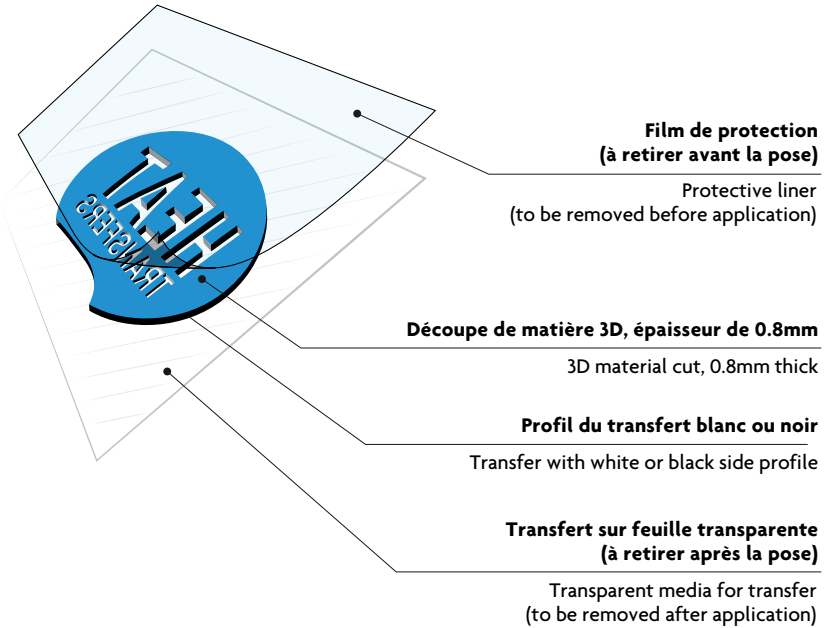
Conditionné à l'unité ou en rouleau
Packed per unit or on rolls



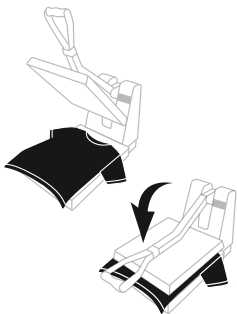
Conditions de lavage
Washing instructions



Résistance aux lavages
Washing resistance



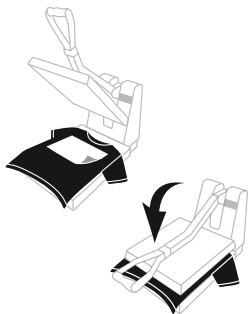
Conditions de pose du transfert
HEAT TRANSFER APPLICATION MODE



$\uparrow \downarrow$ 170 - 180 °C
340 - 355 °F

⌚ 5 - 10 Sec.

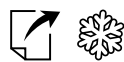
$\uparrow \downarrow$ 3.5 bars



$\uparrow \downarrow$ 170 - 180 °C
340 - 355 °F

⌚ 15 - 20 Sec.

$\uparrow \downarrow$ 3.5 bars



Cold Peel
Froid-Kalt
Freddo-Frio



Les conditions de pose sont données à titre indicatif.

Il est impératif de vérifier en situation réelle si le résultat obtenu en fonction du matériel de pose et du support utilisés convient. Toutes les informations données sont modifiables sans préavis.

This application mode is only given for information.

It is the user's responsibility to check that the transfers are suitable for the garment decoration purpose and that they are compatible with the base fabric/material. All the information given are modifiable without previous notice.